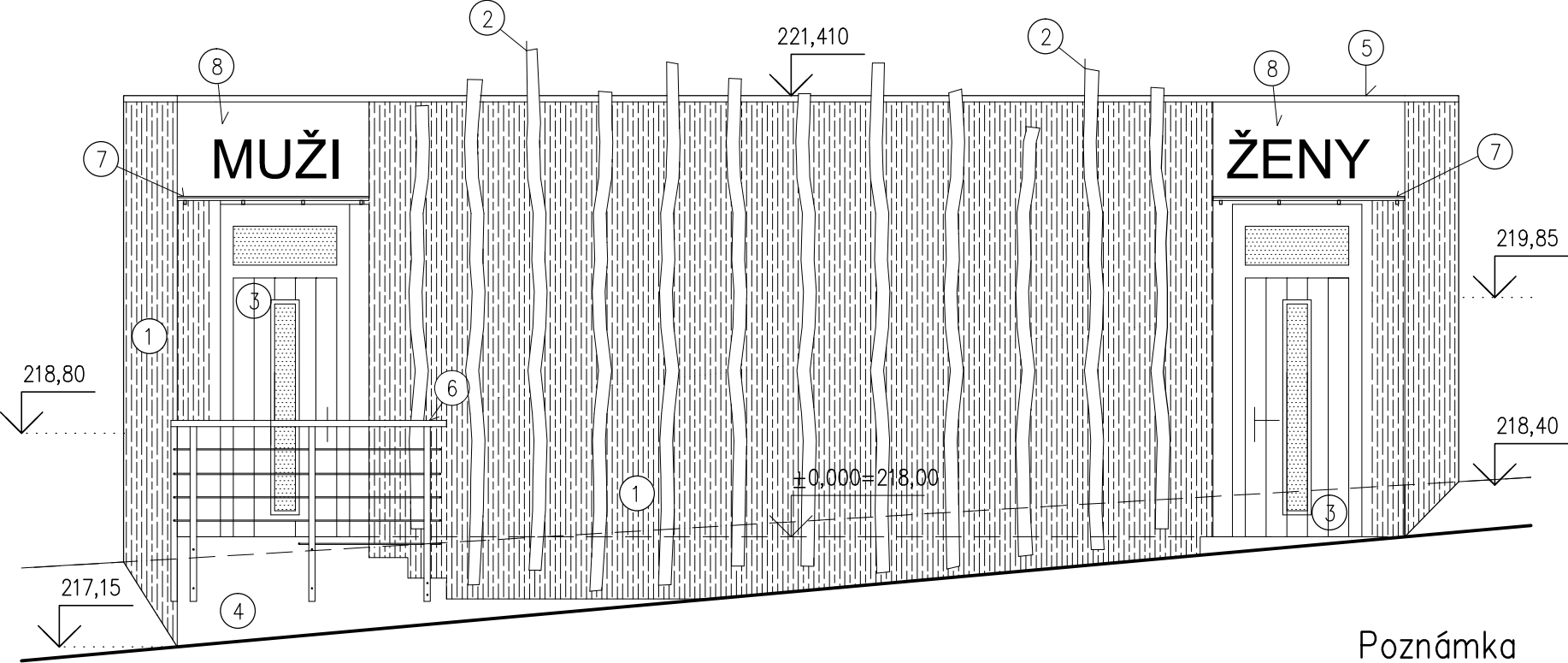
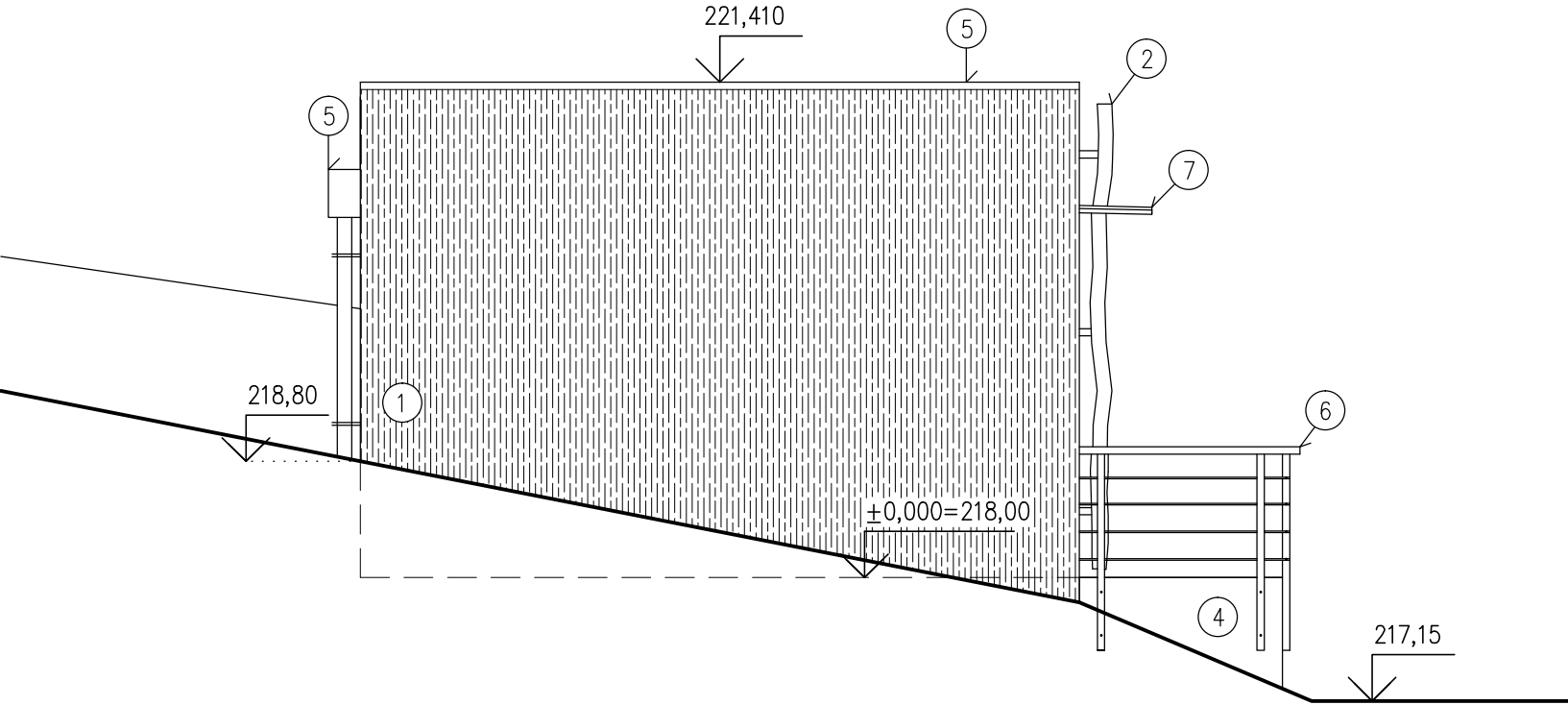


POHLED SEVERNÍ



POHLED VÝCHODNÍ



Poznámka

- ① vnější fasáda z omítky přírodní pískovcové barvy, úprava svislým kartáčováním
- ② nepravidelně rostlé, odkorněné kmeny stromů pr. cca 80–100 mm, chemicky ošetřeny
- ③ dveře dřevěné lazurované červenohnědé barvy
- ④ stěny pod schody z hladkých zdících tvarovek pro ztracené bednění
- ⑤ oplechování z poplastovaného plechu tl. 0,6 mm bez nátěru světle šedé barvy
- ⑥ zábradlí – ocel. madlo a ocel. tyče žárově zinkované vodorovně (výplň)
- ⑦ stříška nad vstupem – ocel. JACKL, cementotřískové desky + fólie nahoře
- ⑧ logo – na hladké fasádě zeleně vypsány písmena

DOKUMENTACE DLE VYHL. 405/2017 Sb.,
PRO VYDÁNÍ STAVEBNÍHO POVOLENÍ

<div><div></div><div>ARCHITEKTONICKÁ KANCELÁŘ JIŘÍHO Z PODĚBRAD 56/1 DĚČÍN VI * tel. 412 535 043</div></div>		<div>ING. KLÁRA DYMÁKOVÁ POPOVICKÁ 60/85 405 02 DĚČÍN 22 IČ: 06881823 TEL: 607 727 923</div>	
VEDOUcí ARCHITEKT: ING.ARCH. V.STRÁNSKÝ		ZODP. PROJEKTANT: ING. K. DYMÁKOVÁ	
KRAJ: ÚSTECKÝ	OBEC: DĚČÍN	FORMÁT:	2A4
INVESTOR: Statutární město Děčín, Magistr. města Děčína, Mírové nám. 1175/5, 405 38 Děčín		DATUM:	12/2019
NOVOSTAVBA OBJEKTU TOALET NA p.p.č. 426/1, k. ú. Podmokly		ÚČEL:	DUR + DSP
		Č. ZAK.:	1628 - 1/19
		Č. KOPIE:	MĚŘITKO: 1:50
Pohled severní a východní		Č. VÝKRESU:	D.1.1.7